

6月の
メニュー



時間は無いけど、食事はつって食べたいお母さんへ

食材宅配

レシピも
ついて
カンタン
調理!

Aコープの

お届けするメニューは1セット2~3人前となります。

選べる食材お届けサービス

選べてうれしい!
あなただけの美味しさ!

毎週新しい10メニューを紹介!

毎週、10メニューの中から、
栄養バランスのとれて美味しい献立を紹介します。

お好みのメニューを選べます!

味はもちろん、栄養や価格から
お好みの献立を選んでいただけます!

6月17日(月)~6月21日(金)

申込
ぴ切
6月12日
(水)
AM中

キャベ春雨の和風マヨ炒め



アレルギー 小麦

エネルギー
454kcal

600円

豆腐ステーキ



アレルギー 小麦

エネルギー
372kcal

600円

高野豆腐と野菜の卵とじ



アレルギー 小麦

エネルギー
418kcal

600円

しょうが香る味噌うま煮



アレルギー 小麦

エネルギー
398kcal

750円

シンジャーポークナムル添え



アレルギー 小麦 えび

エネルギー
442kcal

750円

パンネのミートソース炒め



アレルギー 小麦 乳

エネルギー
748kcal

750円

豚肉と茄子の生姜甘酢炒め



アレルギー 小麦

エネルギー
549kcal

860円

ゴーヤのピリ辛サムジャン炒め



アレルギー 小麦

エネルギー
516kcal

860円

鮭とオクラのキムチ丼



アレルギー 小麦

エネルギー
280kcal

970円

牛肉とじゃが芋のソース煮込み



アレルギー 小麦

エネルギー
579kcal

970円

6月24日(月)~6月28日(金)

申込
ぴ切
6月19日
(水)
AM中

切干大根とコンニャクのサムジャン炒め



アレルギー 小麦

エネルギー
285kcal

600円

じゃが芋の煮ころがし



アレルギー 小麦

エネルギー
537kcal

600円

豚肉と大根の昆布さっぱり煮



アレルギー 小麦

エネルギー
368kcal

600円

鯿と焼豆腐の蒲焼き風



アレルギー 小麦

エネルギー
452kcal

750円

豚肉とポテトのチリマヨ風



アレルギー 七品目なし

エネルギー
516kcal

750円

ねぎ塩レモンポーク



アレルギー 小麦 カニ

エネルギー
436kcal

750円

オクラと豚肉の生姜旨煮



アレルギー 小麦

エネルギー
631kcal

860円

五目ピーマン

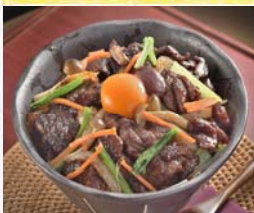


アレルギー 小麦

エネルギー
661kcal

860円

牛肉とたっぷり野菜のピビンパ丼



アレルギー 小麦

エネルギー
399kcal

970円

ゴーヤと豚肉のにんにく味噌炒め



アレルギー 小麦

エネルギー
572kcal

970円

お問合せ・ご注文は 専用フリーダイヤル

0120-492-014

しょうじ おいしい

株式会社A-COOP鹿児島

〒890-0033 鹿児島市西別府町3200-9
《受付時間》月~金曜日/9:00~17:00
ホームページアクセス A-COOP鹿児島 検索

※1日だけの注文 配達できません。
週に3日以上のご利用からの受付となります。
※お届けの中止や再開、数量の変更は、お届け日の
前週水曜日の午前中までにご連絡下さい。
※商品代金は週1回の現金でのお支払いとなります。
※登録いただきました個人情報は、A-COOPの事業に
関する事以外、使用いたしません。